

# コンクリート探傷剤 スーパーポラックス

## 微細なきずも容易に発見 コンクリート専用の探傷剤

コンクリート構造物に表面開口きずがあった場合、大きな亀裂へと発展する可能性があります。スーパーポラックスを使用して検査することにより、事故につながる危険なきずを未然に発見することができます。

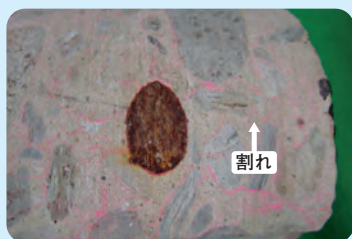


1ℓ缶

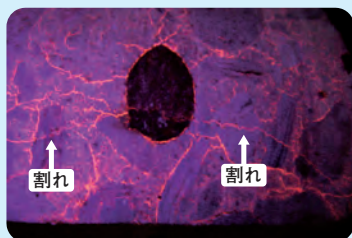
### 特長

- 乾燥しているコンクリート（多孔質）の表面検査に最適
- きず幅：0.05～0.3mm程度の表面に開口したきずを検出することが可能
- 可視光下において検査結果の観察ができ、紫外線探傷灯（ブラックライト）の使用により、微細なきずを確認可能
- 有機則やPRTR法、消防法に非該当

### スーパーポラックスの使用方法



可視光下での写真



紫外線下での写真

#### 使用方法

- ①水にスーパーポラックスを以下の分量で希釈し、検査液を作成してください。
- |                        |                             |
|------------------------|-----------------------------|
| 可視光下で観察する場合            | ：水1ℓの場合、探傷剤100mlを投入（約9%に希釈） |
| 紫外線探傷灯を使用し、暗室などで観察する場合 | ：水1ℓの場合、探傷剤50mlを投入（約5%に希釈）  |
- \*作成した検査液1ℓでコンクリート面の約5m<sup>2</sup>を検査することが可能

- ②検査前に検査液をよくかはんしてください。  
検査面への検査液の適用は、以下の方法が最適です。
- |                 |                            |
|-----------------|----------------------------|
| 検査面が直面または傾斜面の場合 | ：スプレーガンで上から下へ静かに流れるよう吹き付ける |
| 検査面が平面の場合       | ：ジョウロで注ぎかける                |

- ③検査面が乾燥するにつれ、きずの上に粒子が集まり、検査の結果を確認することができます。  
紫外線探傷灯（ブラックライト）を使用することにより、微細なきずを確認できます。

#### 注意事項

- ・コンクリートが乾燥している状態で検査を実施してください。
- ・湿気を含んでいる状態では、検査することができません。
- ・検査液は二度掛けしないでください。
- ・観察完了後は、検査液を水で洗い流してください。

※ 改良のため予告なしに仕様を変更する場合があります。

非破壊検査・マーキングの総合メーカー



**MARKTEC**

マークテック株式会社  
www.marktec.co.jp

東日本サービスセンター 〒143-0015 東京都大田区大森西4-17-35  
【営業部】TEL.03-3765-1712 【海外営業部】TEL.03-3762-4453  
西日本サービスセンター 〒564-0063 大阪府吹田市江坂町1-23-101 大同生命江坂ビル10階  
【営業部】TEL.06-4861-3700