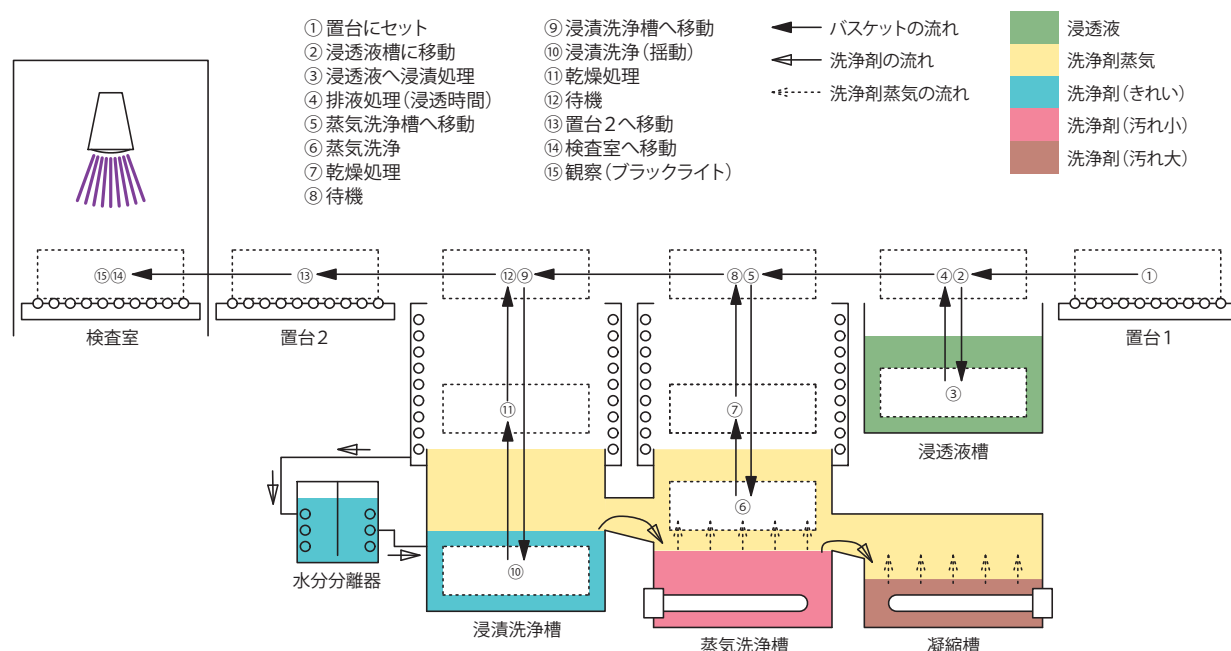


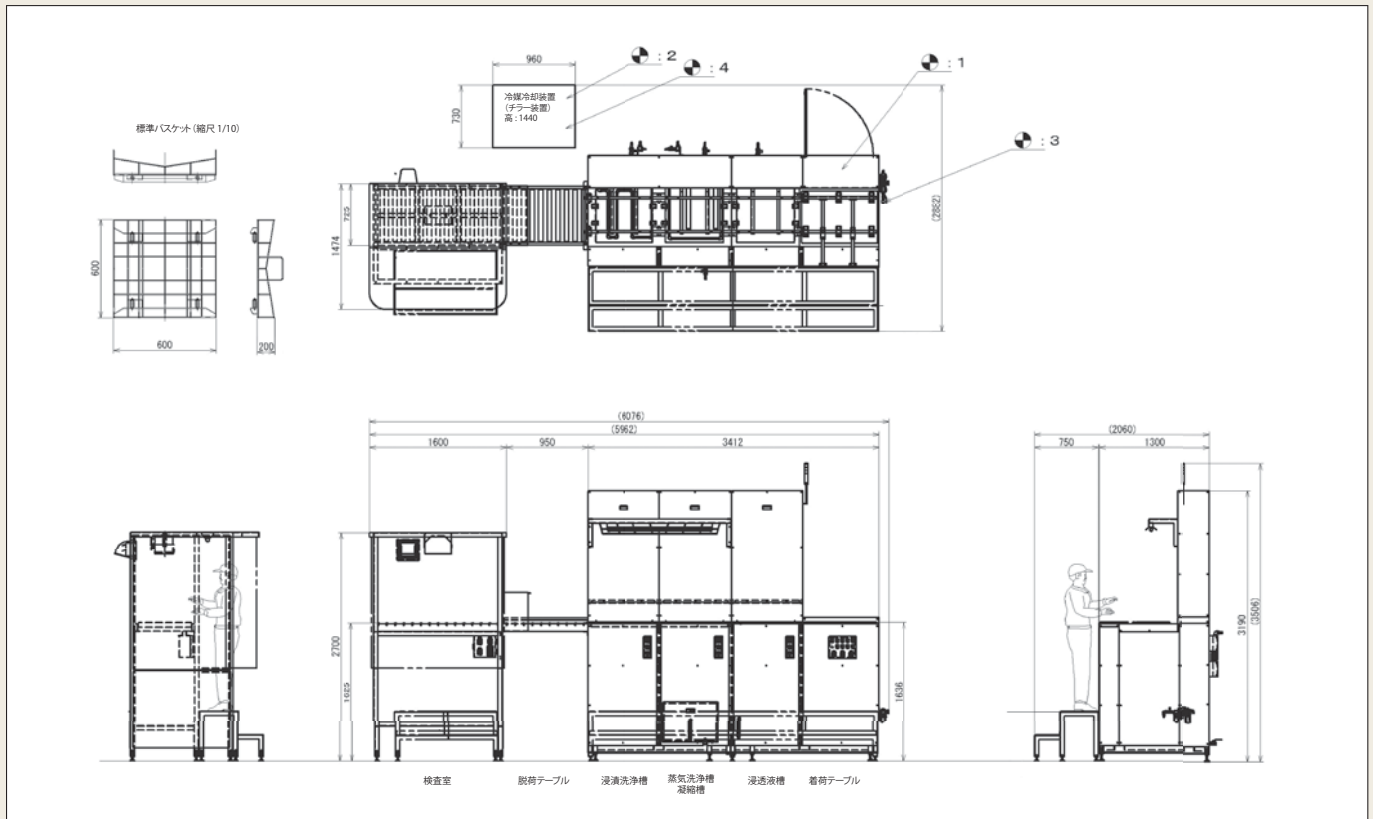
水はコストが安い...でも使用済みの水は排水処理が必要で、莫大なコストがかかっています。無排水PT装置「MH-1」が環境問題を解決します。しかも、処理速度は水洗の2～3倍にアップし、環境問題と生産能力の両面で大きな効果をもたらします。



○ 特 徴 ○

- 排水処理設備が不要。
洗浄に水を使用しないので、排水処理の必要がありません。
- 洗浄には本装置専用溶剤を冷却回収し、再使用します。
- 速乾性の専用溶剤の使用により、乾燥装置が不要。
水洗後の処理に不可欠な熱風乾燥が不要です。揮発・自然乾燥により乾燥時間も大幅に短縮されます。
- 探傷処理能力の向上。
従来工程ネックとなっていた乾燥時間が短縮されるため、処理時間が大幅に向上します。
- 無現像方式のため、探傷後処理が不要です。

■ 外形図 (MH-1)



■ 標準機器構成

1. 浸透探傷装置 1式
 - ① 浸透液槽 1式
 - ② 浸漬洗浄槽 1式
 - ③ 蒸気洗浄槽 1式
2. 検査室 1式
3. 冷媒冷却装置 1式
4. 搬送装置 1式
 - 昇降装置
 - 横搬送装置 (MH-1-Aのみ)
5. 操作制御パネル 1式
6. 着荷・払出テーブル 各 1式
7. 紫外線探傷灯 (ブラックライト) 1式

オプション

- ① 浸透排液台
- ② 入側・出側自動搬送機構
- ③ 特殊仕様バスケット

■ 仕様一覧

型式	MH-1-A (自動型)	MH-1-M (半自動型)
搬送装置	<ul style="list-style-type: none"> • 昇降: 自動 • 搬送: 自動 	<ul style="list-style-type: none"> • 昇降: 自動 • 搬送: 手動
被検査物 寸法・重量	最大寸法: W600×D600×H200mm 重量: Max.30kg 以内	
探傷条件	浸透処理: 浸漬法 洗浄処理: 溶剤浸漬および蒸気洗浄 乾燥処理: 揮発自然乾燥 観察: 検査室内で紫外線探傷灯による	
探傷剤	蛍光浸透液: RP-2000C 洗浄液: スーパークリーン BP-3	
ユーティリティ	電源: AC200/220V、50/60Hz、3φ エア源: 0.4MPa 以上、0.5Nm ³ /min 以上 冷却水: 工業用水 圧力: 0.1MPa 以上 給水用: 接続口径 15A 排水用: 接続口径 25A	
消費電力	20KVA	
装置仕様	浸透液槽: 容量180L 蒸気洗浄槽: 容量100L 浸漬洗浄槽: 容量240L 検査室: 1600W×1500D×2700Hmm (暗幕付) 冷媒冷却装置: 960W×730D×1440Hmm、12kw 紫外線探傷灯 (ブラックライト): スーパーライト バスケット: W600×D600×H200mm (6式)	
タクトタイム	約5分	

※改良のため予告なしに仕様を変更する場合があります。

非破壊検査・マーキングの総合メーカー

 **MARKTEC** マークテック株式会社
www.marktec.co.jp

東日本サービスセンター 〒143-0015 東京都大田区大森西4-17-35
 【営業部】 TEL.03-3765-1712 【海外営業部】 TEL.03-3762-4453
 西日本サービスセンター 〒564-0063 大阪府吹田市江坂町1-23-101 大同生命江坂ビル10階
 【営業部】 TEL.06-4861-3700