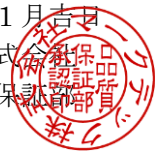


お客様各位

2025年1月吉日
マーケティング株式会社
品質保証部



スーパーライト D-10L の構成部品変更のお知らせ

拝啓

貴社益々ご清栄のこととお慶び申し上げます。平素は格別のご配慮を賜り、厚く御礼申し上げます。このたび、スーパーライト D-10L に使用している構成部品の廃番に伴い、構成部品変更を行いますので、下記のとおりご案内申し上げます。

お客様にはご不便をおかけいたしますが、何卒ご理解賜りますようお願い申し上げます。

敬具

記

1. 対象製品

- ・スーパーライト D-10L

2. 変更の構成部品

- ・LED 基板
- ・LED 回路（制御基板）
- ・スポット照明反射鏡

※詳細につきましては次頁の D-10L の分解図（図 2）をご参照ください。

3. 変更前後の補給部品

		変更前	変更後
LED 光源ユニット	型式	10UL	11UL
	品目コード	M107-1200004	M107-0000093
LED 基板	型式	10ULL	11ULL
	品目コード	M107-0000017	M107-0000092

4. 変更理由

D-10L に使用している構成部品の廃番に伴い、構成部品変更を行わせていただきます。

5. 変更時期

2026年1月製造分より変更部品を適用した D-10L および LED 光源ユニット（11UL）と LED 基板（11ULL）を販売させていただきます。

※LED 光源ユニット（10UL）と LED 基板（10ULL）は上記と併行して 2027年7月まで販売させていただきます。

6. 保守対応について

2025年12月以前に製造させていただいた D-10L については、2027年7月まで保守対応を実施させていただきます。

※2027年8月以降で LED 基板 (11ULL) の適用されていない D-10L については、LED 基板 (11ULL) の適用に併せて、LED 回路 (制御基板) も交換させていただきます (有償)。

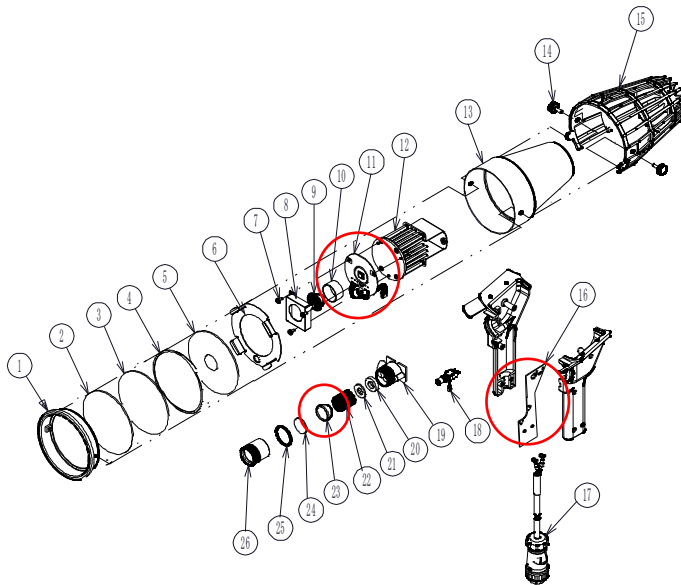
※2025年12月以前に製造させていただいた D-10L と LED 基板 (11ULL) の互換性はありませんので、ご注意ください。

7. その他

- ・構成部品変更に伴う品質への影響はございません。
- ・LED 基板 (11ULL) を適用している D-10L については、識別のため持ち手部分に銘板を貼り付けさせていただきます。
- ・5項の変更時期、6項の保守対応時期については、在庫の関係で上記日程から前後する可能性があります。
- ・不明点等については弊社営業担当までお問い合わせください。



図1 銘板貼付イメージ



①フィルター押さえ枠	②保護フィルター	③可視光カットフィルター
④スプリング	⑤マウントパネル	⑥フィルターマウント
⑦UV-LED 基板固定ネジ	⑧レンズ押さえ	⑨LED レンズ
⑩レンズカラー	⑪LED 基板 (UV)	⑫ヒートシンク
⑬灯具ボディー	⑭フィルター押さえ枠固定ネジ	⑮保護ガード
⑯LED回路 (制御基板)	⑰防水メタコン	⑱スポット照明スイッチ
⑲スポット照明ランプソケット	⑳スポット照明カラー	㉑可視光 LED 基板
㉒スポット照明反射鏡押さえ スプリング	㉓スポット照明反射鏡	㉔スポット照明前面ガラス
㉕O リング	㉖スポット照明筒部	

図2 D-10L の分解図

以上